

# SAINT-BRIEUC ARMOR AGGLOMÉRATION, vos communes en actions

# CALENDRIER · COLLECTE · 2019

# TRÉGUEUX

JANVIER

FÉVRIER

MARS

AVRIL

MAI

JUIN

1 M	01	JOUR DE L'AN
2 M		BASILE
3 J		GENEVIÈVE
4 V		ODILON
5 S		EDOUARD
6 D		EPIPHANIE
7 L		RAYMOND
8 M	02	LUCIEN
9 M		ALIX
10 J		GUILLAUME
11 V		PAULIN
12 S		TATIANA
13 D		YVETTE
14 L		NINA
15 M	03	RÉMI
16 M		MARCEL
17 J		ROSELINE
18 V		PRISCA
19 S		MARIUS
20 D		SÉBASTIEN
21 L		AGNÈS
22 M	04	VINCENT
23 M		BARNARD
24 J		FR. DE SALES
25 V		CONV. S. PAUL
26 S		PAULE
27 D		ANGÈLE
28 L		D'AQUIN, MAUREEN
29 M	05	GILDAS
30 M		MARTINE
31 J		MARCELLE

1 V		ELLA
2 S		PRÉSENTATION
3 D		BLAISE
4 L		VÉRONIQUE
5 M	06	AGATHE
6 M		GASTON
7 J		EUGÉNIE
8 V		JACQUELINE
9 S		APOLLINE
10 D		ARNAUD
11 L		N.-D. LOURDES
12 M	07	FÉLIX
13 M		BÉATRICE
14 J		VALENTIN
15 V		CLAUDE
16 S		JULIENNE
17 D		ALEXIS
18 L		BERNADETTE
19 M	08	GABIN
20 M		AIMÉE
21 J		P. DAMIEN
22 V		ISABELLE
23 S		LAZARE
24 D		MODESTE
25 L		ROMÉO
26 M	09	NESTOR
27 M		HONORINE
28 J		ROMAIN

1 V		AUBIN
2 S		CHARLES LE B.
3 D		GUÉNDOLÉ
4 L		CASIMIR
5 M	10	OLIVE
6 M		COLETTE
7 J		FÉLICITÉ
8 V		JEAN DE DIEU
9 S		FRANÇOISE
10 D		VIVIEN
11 L		ROSINE
12 M	11	JUSTINE
13 M		RODRIGUE
14 J		MATHILDE
15 V		LOUISE
16 S		BÉNÉDICTE
17 D		PATRICE
18 L		CYRILLE
19 M	12	JOSEPH
20 M		ALESSANDRA
21 J		CLÉMENCE
22 V		LÉA
23 S		VICTORIEN
24 D		CATH. DE SUÈDE
25 L		HUMBERT
26 M	13	LARISSA
27 M		HABIB
28 J		GONTRAN
29 V		GWLADYS
30 S		AMÉDÉE
31 D		BENJAMIN

1 L		HUGUES
2 M	14	SANDRINE
3 M		RICHARD
4 J		ISIDORE
5 V		IRÈNE
6 S		MARCELLIN
7 D		J.-B. DE LA S.
8 L		JULIE
9 M	15	GAUTIER
10 M		FULBERT
11 J		STANISLAS
12 V		JULES
13 S		IDA
14 D		MAXIME
15 L		PATERNE
16 M	16	BENOÎT-JOSEPH
17 M		ANICET
18 J		PARFAIT
19 V		EMMA
20 S		ODETTE
21 D		PÂQUES
22 L		LUNDI DE PÂQUES
23 M	17	GEORGES
24 M		FIDÈLE
25 J		MARC
26 V		ALIDA
27 S		ZITA
28 D		JOUR DU SOUV.
29 L		CATH. DE SI.
30 M	18	ROBERT

1 M		FÊTE DU TRAVAIL
2 J		BORIS
3 V		PHIL., JACQ.
4 S		SYLVAIN
5 D		JUDITH
6 L		PRUDENCE
7 M	19	GISÈLE
8 M		VICTOIRE 1945
9 J		PACÔME
10 V		SOLANGE
11 S		ESTELLE
12 D		ACHILLE
13 L		ROLANDE
14 M	20	MATHIAS
15 M		DENISE
16 J		HONORÉ
17 V		PASCAL
18 S		ÉRIC
19 D		YVES
20 L		BERNARDIN
21 M	21	CONSTANTIN
22 M		EMILE
23 J		DIDIER
24 V		DONATIEN
25 S		SOPHIE
26 D		BÉRENGER
27 L		AUGUSTIN
28 M	22	GERMAIN
29 M		AYMAR
30 J		ASCENSION
31 V		VISITATION

1 S		JUSTIN
2 D		BLANDINE
3 L		KÉVIN
4 M	23	CLOTILDE
5 M		IGOR
6 J		NORBERT
7 V		GILBERT
8 S		MÉDARD
9 D		PENTECÔTE
10 L		LUNDI DE PENTECÔTE
11 M	24	BARNABÉ
12 M		GUY
13 J		ANTOINE DE P.
14 V		ELISÉE
15 S		GERMAINE
16 D		AURÉLIEN
17 L		HERVÉ
18 M	25	LÉONCE
19 M		ROMUALD
20 J		SILVÈRE
21 V		RODOLPHE
22 S		ALBAN
23 D		AUDREY
24 L		JEAN-BAPTISTE
25 M	26	PROSPER
26 M		ANTHELME
27 J		FERNAND
28 V		IRÉNÉE
29 S		PIERRE, PAUL
30 D		MARTIAL

## TOUS LES EMBALLAGES ET PAPIERS SE RECYCLENT, ADOPTEZ LES BONS GESTES :

**EMBALLAGES EN PLASTIQUE** (bouteilles et flacons avec bouchons y compris bouteilles d'huile, pots et barquettes avec opercules, sacs et films, sachets, paquets, tubes...).

**EMBALLAGES EN MÉTAL** (conserves, canettes, aérosols, barquettes, bidons). **PAPIERS** (journaux, magazines...). **CARTONNETTES** (briques alimentaires, boîtes et suremballages en carton fin).

**EMBALLAGES EN VERRE** (bouteilles, bocaux, pots et flacons sans bouchon ni couvercle).

**Les autres déchets du quotidien** (essuie-tout, articles d'hygiène, restes alimentaires...).

Déchets à placer dans des sacs fermés à l'intérieur de la poubelle. NE PAS Y METTRE les déchets dangereux.

- Collecte entre **5h et 20h**. Sortez votre poubelle la veille au soir.
- En période de travaux, déposez votre poubelle en dehors de la zone de travaux.
- En cas d'intempérie hivernale, laissez votre poubelle présentée à la collecte.

 Poubelle jaune

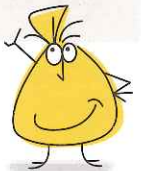
 Poubelle verte

 Poubelle marron

 Report pour jour férié.

en savoir +  
**02 96 77 30 99**  
www.saintbrieuc-armor-agglo.fr

**CIITEO**  
Donnons ensemble une nouvelle vie à nos produits.



### Autres déchets ? Pensez à la DÉCHÈTERIE :

Ouvert du **lundi au samedi**  
**9h à 12h - 13h30 à 17h30**

Hors jours fériés & indications ci-contre.  
Plus d'infos, contactez le service.

[!] Tout déchet contenant de l'amiante est interdit.

### PLÉRIN

SAINTE-CROIX  
[!] Fermée le mardi matin.

### PLOUFRAGAN

LES CHÂTELETS  
Rue Boisillon  
[!] Fermée le mardi après-midi.

### QUINTIN-LE FŒIL

LE GRAND GUÉ  
[!] Fermée le matin, les lundi, mardi, mercredi ; le jeudi toute la journée.

### SAINT-BRIEUC

LA VILLE BERNARD  
Rue Chaptal

### YFFINIAC

LA HAUTE LANDE  
[!] Fermé le matin les lundi, mardi, mercredi et vendredi. Fermé le jeudi toute la journée.

### PLÉUC-L'HERMITAGE

L'HERMITAGE-LORGE  
ZA DU PALY  
[!] HORAIRES DIFFÉRENTS  
Ouvert du lundi au mercredi et le vendredi de 14h à 17h15, le jeudi de 9h à 11h45 et le samedi de 9h à 11h45 et de 14h à 17h15.

La terre, la mer, l'avenir en commun

    saintbrieuc-armor-agglo.fr

 **SAINT BRIEUC ARMOR**  
AGGLOMÉRATION

# SAINT-BRIEUC ARMOR AGGLOMÉRATION, vos communes en actions

## CALENDRIER · COLLECTE · 2019

# TRÉGUEUX

JUILLET

AOÛT

SEPTEMBRE

OCTOBRE

NOVEMBRE

DÉCEMBRE

1 L ● 27	THIERRY	1 J	ALPHONSE	1 D	GILLES	1 M ● 40	THÉR. DE L'E.	1 V	TOUSSAINT	1 D	AVENT
2 M	MARTINIEN	2 V	JULIEN-EYM.	2 L ●	INGRID	2 M	LÉGER	2 S	DÉFUNT	2 L ●	VIVIANE
3 M	THOMAS	3 S	LYDIE	3 M ● 36	GRÉGOIRE	3 J ●	GÉRARD	3 D	HUBERT	3 M	FRANÇOIS-XAVIER
4 J	FLORENT	4 D	JEAN-MARIE, VIANNEY	4 M	ROSALIE	4 V	FR. D'ASSISE	4 L ●	CHARLES	4 M	49 BARBARA
5 V	ANTOINE	5 L ●	ABEL	5 J ●	RAÏSSA	5 S	FLEUR	5 M	45 SYLVIE	5 J	GÉRALD
6 S	MARIETTE	6 M ●	TRANSFIGURATION	6 V	BERTRAND	6 D	BRUNO	6 M	BERTILLE	6 V	NICOLAS
7 D	RAOUL	7 M	32 GAÉTAN	7 S	REINE	7 L ●	SERGE	7 J	CARINE	7 S	AMBROISE
8 L ●	THIBAULT	8 J ●	DOMINIQUE	8 D	NATIVITÉ N.-D.	8 M	41 PÉLAGIE	8 V	GEOFFROY	8 D	IMM. CONCEPTION
9 M ● 28	AMANDINE	9 V	AMOUR	9 L ●	ALAIN	9 M	DENIS	9 S ●	THÉODORE	9 L ●	GUADALUPE
10 M	ULRICH	10 S	LAURENT	10 M	37 INÈS	10 J	GHISLAIN	10 D	LÉON	10 M	50 ROMARIC
11 J ●	BENOÏT	11 D	CLAIRE	11 M	ADELPHÉ	11 V	FIRMIN	11 L ●	ARMISTICE 1918	11 M	DANIEL
12 V	OLIVIER	12 L ●	CLARISSE	12 J	APOLLINAIRE	12 S	WILFRIED	12 M	46 CHRISTIAN	12 J ●	JEANNE F.C.
13 S	HENRI, JOËL	13 M	33 HIPPOLYTE	13 V	AIMÉ	13 D	GÉRAUD	13 M	BRICE	13 V	LUCIE
14 D	FÊTE NATIONALE	14 M	EVRRARD	14 S	LA CROIX	14 L ●	JUSTE	14 J ●	SIDOINE	14 S	ODILE
15 L ● 29	DONALD	15 J	ASSOMPTION	15 D	ROLAND	15 M	42 THÉR. D'AVILA	15 V	ALBERT	15 D	NINON
16 M	N-D MT-CARMEL	16 V	ARMEL	16 L ●	EDITH	16 M	EDWIGE	16 S	MARGUERITE	16 L ●	ALICE
17 M	CHARLOTTE	17 S	HYACINTHE	17 M	38 RENAUD	17 J ●	BAUDOIN	17 D	ELISABETH	17 M	51 GAËL
18 J	FRÉDÉRIC	18 D	HÉLÈNE	18 M	NADÈGE	18 V	LUC	18 L ●	AUDE	18 M	GATIEN
19 V	ARSÈNE	19 L ●	JEAN-EUDES	19 J ●	ÉMILIE	19 S	RENÉ	19 M	47 TANGUY	19 J	URBAIN
20 S	MARINA	20 M	34 BERNARD	20 V	DAVY	20 D	ADELINÉ	20 M	EDMOND	20 V	THÉOPHILE
21 D	VICTOR	21 M	CHRISTOPHE	21 S	MATTHIEU	21 L ●	CÉLINE	21 J	PRÉS. MARIE	21 S	PIERRE CAN.
22 L ●	MARIE-MAD.	22 J ●	FABRICE	22 D	MAURICE	22 M	43 ELODIE	22 V	CÉCILE	22 D	FR.-XAVIÈRE
23 M	30 BRIGITTE	23 V	ROSE DE L.	23 L ●	CONSTANT	23 M	JEAN DE C.	23 S	CHRIST ROI	23 L ●	ARMAND
24 M	CHRISTINE	24 S	BARTHÉLEMY	24 M	39 THÈCLE	24 J	FLORENTIN	24 D	FLORA	24 M	52 ADELÈ
25 J ●	JACQUES	25 D	LOUIS	25 M	HERMANN	25 V	CRÉPIN	25 L ● 48	CATH. L.	25 M	NOËL
26 V	ANNE, JOACH.	26 L ●	NATACHA	26 J	CÔME, DAMIEN	26 S	DIMITRI	26 M ●	DELPHINE	26 J ●	ETIENNE
27 S	NATHALIE	27 M	35 MONIQUE	27 V	VINC. DE P.	27 D	EMELINE	27 M	SÉVERIN	27 V	JEAN
28 D	SAMSON	28 M	AUGUSTIN	28 S	VENCESLAS	28 L ●	SIMON, JUDE	28 J ●	JACQ. DE LA M.	28 S	INNOCENTS
29 L ●	MARTHE	29 J	SABINE	29 D	MICHEL	29 M ● 44	NARCISSE	29 V	SATURNIN	29 D	DAVID
30 M	31 JULIETTE	30 V	FIACRE	30 L ●	JÉRÔME	30 M	BIENVENUE	30 S	ANDRÉ	30 L ●	ROGER
31 M	IGNACE DE L.	31 S	ARISTIDE			31 J ●	QUENTIN			31 M	SYLVESTRE

## ADOPTEZ LES BONS GESTES

### HOALI : APPLI GRATUITE

pour vous simplifier le tri !  
L'appli vous informe sur les consignes de tri, vous alerte du jour de sortie de votre poubelle, etc...

≡ AVANTAGE : une carte interactive pour trouver les solutions de tri, près de chez vous !

Téléchargez l'appli gratuitement sur iOS ou Android à partir de [www.hoali.org](http://www.hoali.org)

Application collaborative et communautaire, enrichissez son contenu !



### DÉCHETS DE SOINS :

seringue, aiguille, micro-perfuseur, autopiqueur, cathéter...

Tous ces déchets piquants, coupants, tranchants, produits à domicile, doivent être stockés en sécurité dans une boîte à aiguilles, GRATUITE.

Demandez-la à votre pharmacien. Déposez-la dans l'une des déchèteries de l'agglomération (adressez-vous à l'agent d'accueil) ou auprès d'un pharmacien participant (liste sur [www.dastri.fr](http://www.dastri.fr)).



### VÊTEMENTS :

ne les jetez plus dans la poubelle.

Tous les textiles, linges de maison, chaussures et petites maroquineries se recyclent, même usés ou déchirés.

Donnez leur une seconde vie. Les vêtements et chaussures, sont valorisés, réemployés, ou recyclés sous différentes formes (chiffon d'essuyage, isolant...).

≡ COMMENT FAIRE ?

- Dans un sac bien fermé (30 L).
- Déposez-les en borne ou en déchèterie. Les points d'apport

sont identifiables grâce au logo de la filière ECO TLC ou référencés sur le site :

[www.lafibredutri.fr/je-depose](http://www.lafibredutri.fr/je-depose)

- Liez les chaussures par paire.

- Ne déposez pas d'articles mouillés ou souillés par des produits chimiques (solvants, peinture).



La terre, la mer, l'avenir en commun

[f](https://www.facebook.com/saintbrieuc-armor-agglo) [e](https://www.instagram.com/saintbrieuc-armor-agglo) [y](https://www.youtube.com/saintbrieuc-armor-agglo) [in](https://www.linkedin.com/saintbrieuc-armor-agglo) [saintbrieuc-armor-agglo.fr](http://saintbrieuc-armor-agglo.fr)

**SAINT BRIEUC ARMOR**  
AGGLOMÉRATION